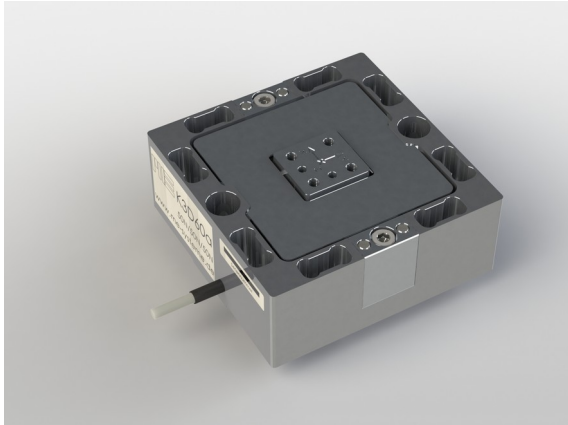


## 3-Achsen Kraftsensor K3D60a 10N

Artikelnummer: 8020



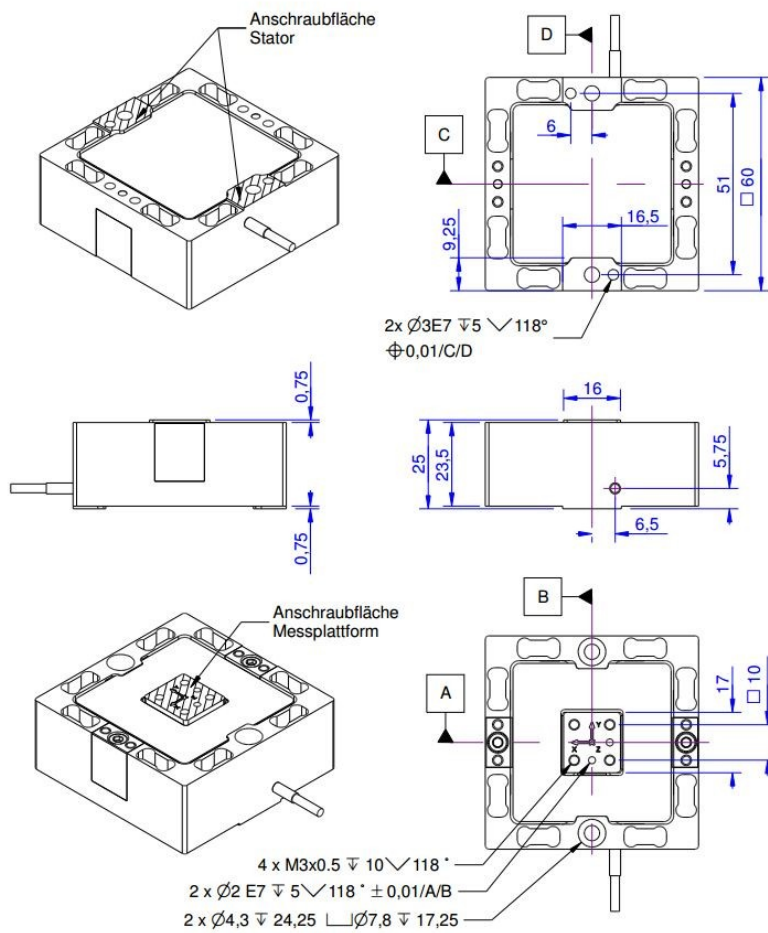
Der 3-Achs Sensor K3D60a eignet sich für die Kraftmessung in drei zueinander senkrechten Achsen.

Der 3-Achs Sensor K3D60a ist eine Weiterentwicklung der Baureihe K3D60 und in den Messbereichen 20N bis 500N verfügbar.

Bis zu einer Nennlast von 100N werden diese Sensoren aus Aluminium gefertigt, ab einer Nennlast von 200N werden diese Kraftsensoren aus Edelstahl gefertigt.

Der Sensor K3D60 (11/2009...02/2016) wurde 2016 durch die verbesserte Ausführung K3D60a abgelöst.

## Technische Zeichnung



## Technische Daten

Basisdaten		Einheit
Typ	3-Achsen Kraftsensor	
Kraftrichtung	Zug / Druck	
Krafteinleitung	Innengewinde	
Abmessung 1	4x M3x0,5	
Sensor Befestigung	Durchgangsbohrung	
Abmessung 2	2x Ø4,3	
Gebrauchskraft	200	%FS
Nennmessweg	0.1	mm
Eigenfrequenz Fx	1	KHz
Abmessungen	60 x 60 x 25	mm x mm x mm
Höhe	25	mm
Länge oder Durchmesser	60	mm
Grenzdrehmoment	20	Nm
Grenzbiegemoment	20	Nm
Varianten	10N... 500N	

Elektrische Daten		Einheit
Nennkennwert x-Achse	0.5	mV/V / FS
Nennkennwert y-Achse	0.5	mV/V / FS
Nennkennwert z-Achse	0.5	mV/V / FS
Nullsignal	0.1	mV/V
Nennbereich der Speisespannung von	2.5	V
Nennbereich der Speisespannung bis	5	V
Gebrauchsbereich der Speisespannung von	1	V
Gebrauchsbereich der Speisespannung bis	10	V
Eingangswiderstand x-Achse	395	Ohm
ausgangswiderstandXAchse	350	Ohm
Eingangswiderstand y-Achse	395	Ohm
ausgangswiderstandYAchse	350	Ohm
Eingangswiderstand z-Achse	395	Ohm
ausgangswiderstandZAchse	350	Ohm
Isolationswiderstand	5	GOhm
Toleranz Eingangswiderstand	10	Ohm
Toleranz Ausgangswiderstand	10	Ohm

Exzentrizität und Übersprechen		Einheit
Einfluss exzentrischer Krafteinleitung auf FS	1	%FS / 10Nm
Übersprechen von x auf y bei Nennlast	2	%FS
Übersprechen von y auf x bei Nennlast	2	%FS
Übersprechen von z auf x/y bei Nennlast	2	%FS
Übersprechen von x/y auf z bei Nennlast	2	%FS

Genauigkeitsdaten		Einheit
Genauigkeitsklasse	0,5	
relative Linearitätsabweichung	0.2	% FS
relative Nullsignalhysterese	0.02	% FS
Temperatureinfluss auf das Nullsignal	0.02	%FS / K
Temperatureinfluss auf den Kennwert	0.02	%RD/ K
Relatives Kriechen	0.1	% FS

Umweltdaten		Einheit
Nenntemperaturbereich von	-10	°C
Nenntemperaturbereich bis	70	°C
Gebrauchstemperaturbereich von	-10	°C
Gebrauchstemperaturbereich bis	85	°C
Lagertemperaturbereich von	-10	°C
Lagertemperaturbereich bis	85	°C
Schutzart	IP65	

Abkürzungen: RD: Istwert („Reading“); FS: Endwert („Full Scale“);1) Der exakte Kennwert wird im Prüfprotokoll ausgewiesen.

## Anschlussbelegung

Kanal	Abkürzung	Bezeichnung	Aderfarbe	PIN
1	+Us	positive Brückenspeisung	braun	
	-Us	negative Brückenspeisung	weiß	
	+Ud	positiver Brückenausgang	grün	
	-Ud	negativer Brückenausgang	gelb	
2	+Us	positive Brückenspeisung	rosa	
	-Us	negative Brückenspeisung	grau	
	+Ud	positiver Brückenausgang	blau	
	-Ud	negativer Brückenausgang	rot	
3	+Us	positive Brückenspeisung	violett	
	-Us	negative Brückenspeisung	schwarz	
	+Ud	positiver Brückenausgang	orange	
	-Ud	negativer Brückenausgang	transparent	