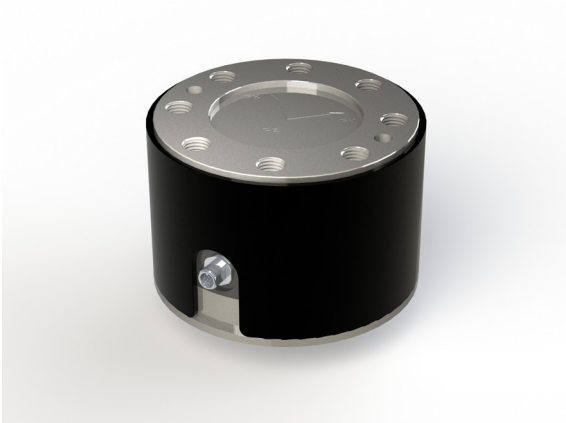


3-Achsen Kraftsensor K3A155 50kN/200kN

Artikelnummer: 11577



Multidimensionale Sensoren der Serie K3A eignen sich für die Kraftmessung in drei zueinander senkrechten Achsen.

Diese Produktgruppe bietet einen großen Nennkraft-Messbereich bis zu 400kN.

Die 3-Achsen Kraftsensoren K3A werden in vielen industriellen Gebieten eingesetzt:

1. Robotik,
2. Medizintechnik,
3. Messungen in der Automatisierungstechnik,
4. Montage von Teilen an den Fertigungslinien,
5. 6-Achsen Kraft-/ Momenten Plattformen aus 4x K3A Sensoren,
6. Forschung und Tests.

Das Prüfprotokoll enthält individuelle Kalibrierfaktoren, Kennwerte und Übersprechen des Sensors.

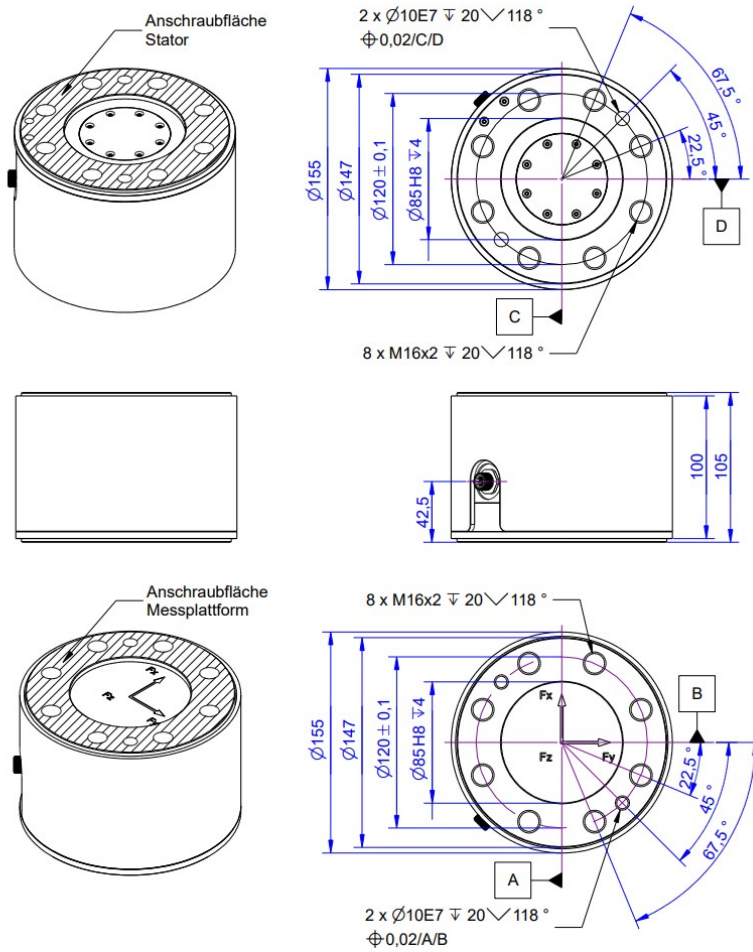
Das Übersprechen kann optional durch die Anwendung einer zusätzlichen Kompensationsmatrix minimiert werden.

Die K3A-Sensoren können auch ohne zusätzliche Kompensationsmatrix eingesetzt werden.

Bitte achten Sie bei der Anwendung darauf, dass die maximalen Biegemomente nicht überschritten werden.

Die Hebelarme werden aus dem Sensorursprung berechnet, der sich in der Mitte der Montagefläche (auf der Oberseite) befindet.

Technische Zeichnung



Technische Daten

Basisdaten		Einheit
Typ	3-Achsen Kraftsensor	
Kraftrichtung	Zug / Druck	
Nennkraft Fx	50	kN
Nennkraft Fy	50	kN
Nennkraft Fz	200	kN
Krafteinleitung	Innengewinde	
Abmessung 1	8xM16x2	
Sensor Befestigung	Innengewinde	
Abmessung 2	8xM16x2	
Gebrauchskraft	150	%FS
Material	Stahl	
Eigenfrequenz Fx	2100	Hz
Abmessungen	Ø155 x 105	mm
Höhe	105	mm
Länge oder Durchmesser	155	mm
Grenzdrehmoment	15	kNm
Grenzbiegemoment	4	kNm
Varianten	50kN/200kN, 100kN/300kN	

Elektrische Daten		Einheit
Nennkennwert x-Achse	1.5	mV/V / FS
Nennkennwert y-Achse	1.5	mV/V / FS
Nennkennwert z-Achse	0.8	mV/V / FS
Nullsignal	0.05	mV/V
Nennbereich der Speisespannung von	2.5	V
Nennbereich der Speisespannung bis	5	V
Gebrauchsbereich der Speisespannung von	1	V
Gebrauchsbereich der Speisespannung bis	10	V
Eingangswiderstand x-Achse	700	Ohm
ausgangswiderstandXAchse	700	Ohm
Eingangswiderstand y-Achse	700	Ohm
ausgangswiderstandYAchse	700	Ohm
Eingangswiderstand z-Achse	1400	Ohm
ausgangswiderstandZAchse	1400	Ohm
Isolationswiderstand	5	GOhm

Exzentrizität und Übersprechen		Einheit
Übersprechen von x auf y bei Nennlast	2	%FS
Übersprechen von y auf x bei Nennlast	2	%FS
Übersprechen von z auf x/y bei Nennlast	1	%FS
Übersprechen von x/y auf z bei Nennlast	1	%FS

Genauigkeitsdaten		Einheit
Genauigkeitsklasse	0,2	
relative Linearitätsabweichung	0.2	%FS
Temperatureinfluss auf das Nullsignal	0.01	%FS/K
Temperatureinfluss auf den Kennwert	0.01	%RD/K
Relatives Kriechen	0.01	%FS

Umweltdaten	Einheit
Nenntemperaturbereich von	-10 °C
Nenntemperaturbereich bis	70 °C
Gebrauchstemperaturbereich von	-10 °C
Gebrauchstemperaturbereich bis	85 °C
Schutzart	IP65

Abkürzungen: RD: Istwert („Reading“); FS: Endwert („Full Scale“) Der exakte Kennwert wird im Prüfprotokoll ausgewiesen.

Anschlussbelegung

Kanal	Abkürzung	Bezeichnung	Aderfarbe	PIN
x-Achse	+Us	positive Brückenspeisung	blau	2
	-Us	negative Brückenspeisung	braun	1
	+Ud	positiver Brückenausgang	weiß	3
	-Ud	negativer Brückenausgang	grün	4
y-Achse	+Us	positive Brückenspeisung	gelb	6
	-Us	negative Brückenspeisung	rosa	5
	+Ud	positiver Brückenausgang	schwarz	7
	-Ud	negativer Brückenausgang	grau	8
z-Achse	+Us	positive Brückenspeisung	violett	10
	-Us	negative Brückenspeisung	rot	9
	+Ud	positiver Brückenausgang	grau / rosa	11
	-Ud	negativer Brückenausgang	rot / blau	12

Druckbelastung: positives Ausgangssignal; Schirm: transparent;