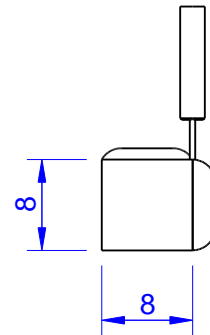
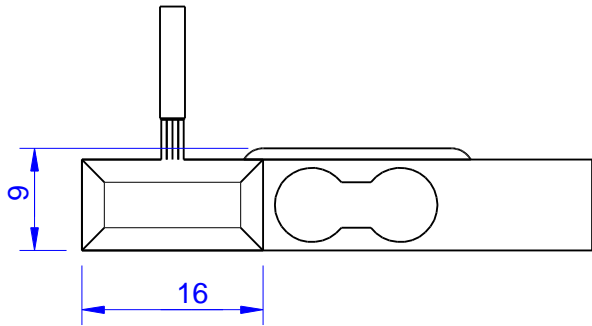
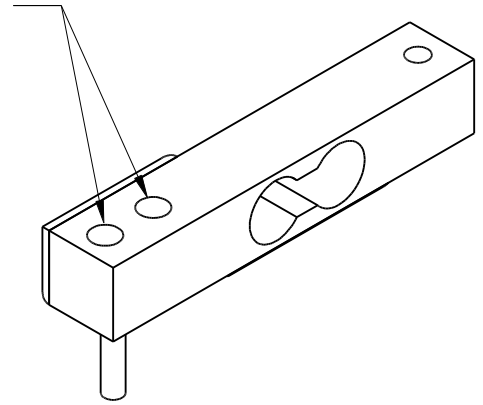
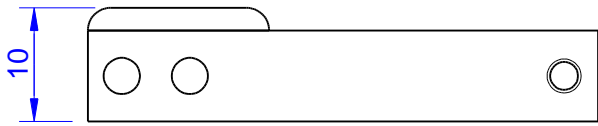
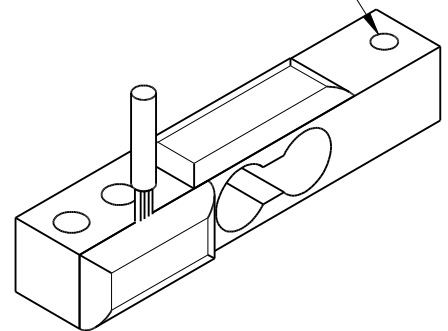
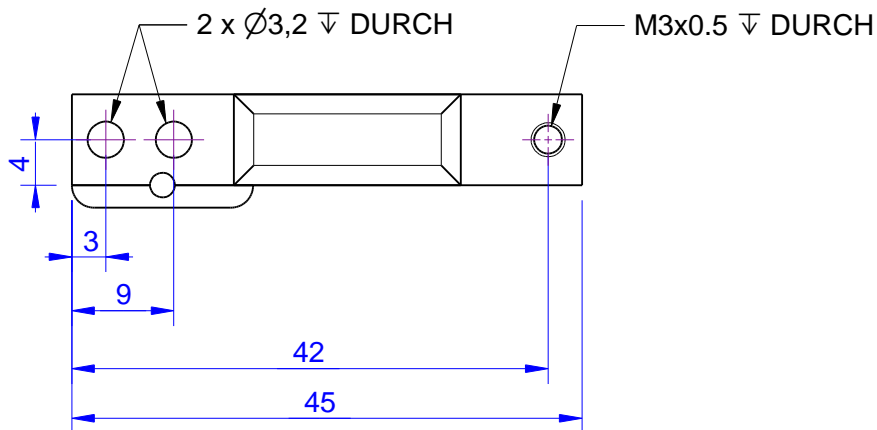


Anschraubfläche  
Stator



Anschraubfläche  
Messplattform  
Krafteinleitung



Kanten o. Maßangabe DIN 6784			Allgemeintoleranzen ISO 2768-mK Oberfläche: DIN EN ISO 1302 ( $\sqrt{Rz16}$ )		Maßstab: 1,5:1	Gewicht: 7g	ME-Art.:
Innenkanten $\pm 0,5$	Außenkanten $\pm 0,3$				Halbzeug: - Material:		
Gewindesenkungen DIN 76 unter 90° bis 120° bis Gewindeaußendurchmesser				Bauteilbenennung:			
			Datum	Name	<b>KD45</b> K-Modell		
			Bearb. 03.03.15	Weichert			
			Gepr. 08.06.15	Koch			
			Norm		Zeichnungsnummer:		
			ME-Meßsysteme GmbH Tel.: +49 3302 7862060 www.me-systeme.de		KD45_2N-20N_000_K(a)		Blatt: -
Zust.	Änderung	Datum	Name	Schutzvermerk DIN 34 beachten		Ersatz für: -	- Blätter
							Format: A