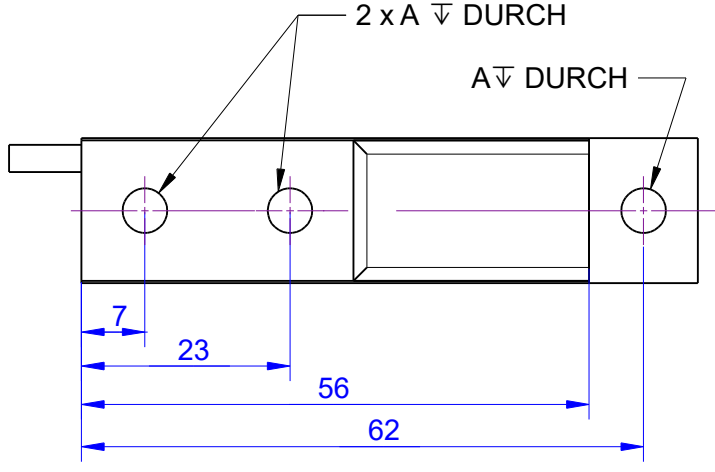
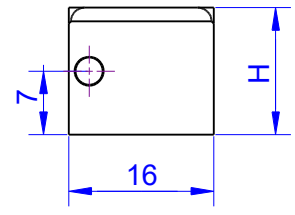
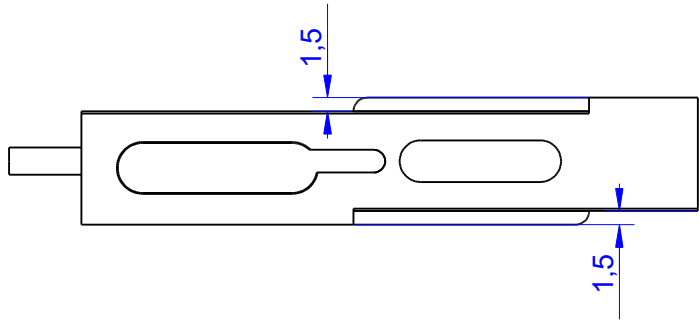
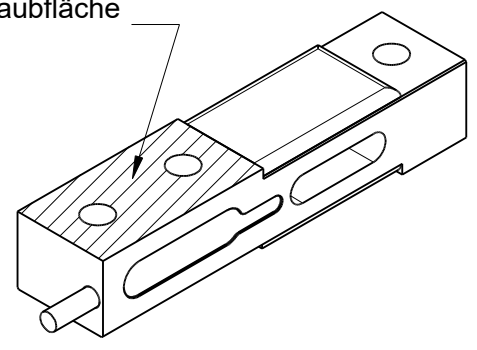
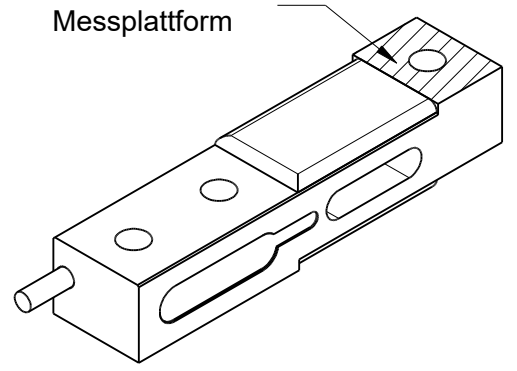


Anschraubfläche Stator



Anschraubfläche Messplattform



Nennlast	H in mm	A Gewindebohrung	Signal	Material
5N	10	M5x0.8	1 mV/V	3.4365
10N	10	M5x0.8	1 mV/V	3.4365
20N	10	M5x0.8	1 mV/V	3.4365
50N	10	M5x0.8	1 mV/V	3.4365
100 N	10	M5x0.8	1 mV/V	1.4542
200 N	10	M5x0.8	1 mV/V	1.4542
300 N	10	M5x0.8	1,29 mV/V	1.4542
500 N	12	M6x1	1 mV/V	1.4542
1000 N	14	M6x1	1 mV/V	1.4542

Kanten o. Maßangabe DIN 6784				Allgemeintoleranzen ISO 2768-mK Oberfläche: DIN EN ISO 1302 ($\sqrt{Rz16}$)		Maßstab: 1,25:1	Gewicht: -	ME-Art.: -
Innenkanten $\pm 0,5$		Außenkanten $\pm 0,3$		Datum		Halbzeug: -		
Gewindesenkungen DIN 76 unter 90° bis 120° bis Gewindeaußendurchmesser				Name		Material: s. Tabelle		
				Bearb. 08.08.19		Bauteilbenennung:		
				Gepr. 09.08.19		KD68 K-Modell		
				Norm				
				ME-Meßsysteme GmbH Tel.: +49 3302 7862060 www.me-systeme.de		Zeichnungsnummer:		
(a) Tabelle hinzugefügt		01.02.2021		SD		KD68_000_K(a)		
Zust. Änderung		Datum		Name		Ersatz für: -		
				Schutzvermerk DIN 34 beachten		Blatt: - - Blätter Format: A		