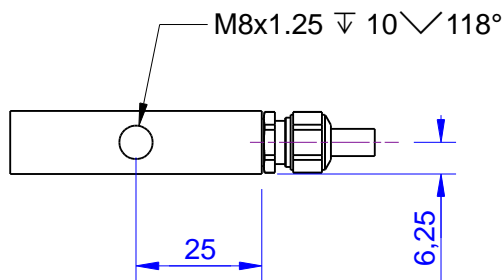
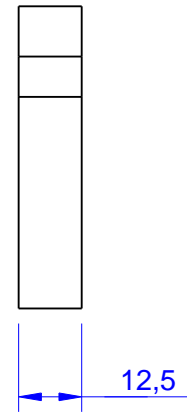
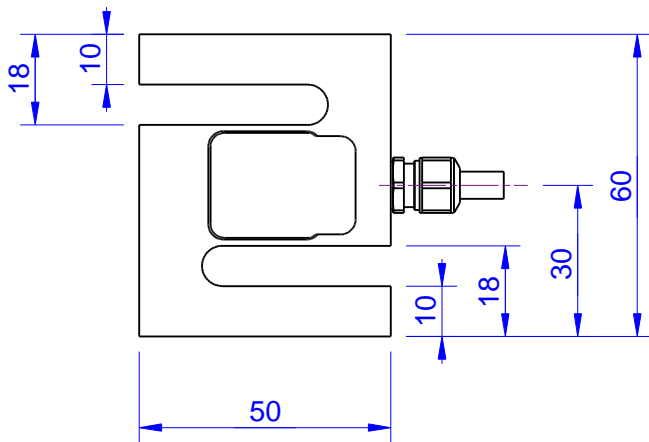
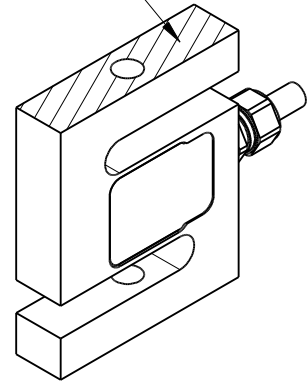
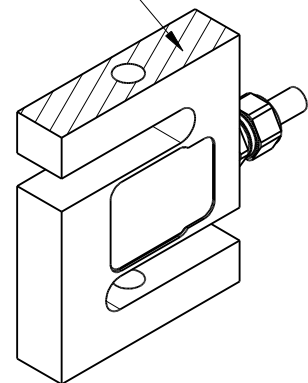


Anschraubfläche  
Messplattform



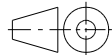
Anschraubfläche  
Stator



Kanten o. Maßangabe DIN 6784

Innenkanten  $\pm 0,5$  Außenkanten  $\pm 0,3$

Gewindesenkungen DIN 76  
unter 90° bis 120° bis  
Gewindeaußendurchmesser



Allgemeintoleranzen  
ISO 2768-mK  
Oberfläche: DIN EN ISO 1302  
( $\sqrt{Rz16}$ )

Maßstab: 1:1,5

Gewicht: -

ME-Art.:

Halbzeug: -

Material:

Bauteilbenennung:

**KD80s 500N-1kN**  
K-Modell

Zeichnungsnummer:

KD80s\_500N-1kN\_000\_K(a)

Blatt:-

- Blätter

Zust.	Änderung	Datum	Name

ME-Meßsysteme GmbH  
Tel.: +49 3302 7862060

www.me-systeme.de

Schutzvermerk DIN 34 beachten

Ersatz für: -

Format: A