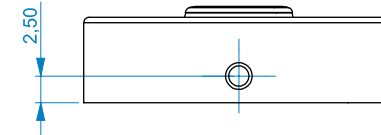
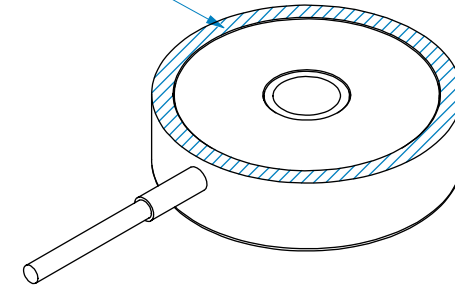
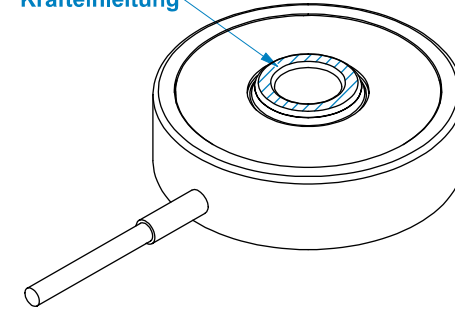


Aufstandsfläche Sensor



Krafteinleitung



Last	Innen-Ø
10kN	6,30
5kN	5,30
2kN	4,30

Anschluss-Belegung			
Kabel / Farbe	Kurzzzeichen / Bezeichnung		
rot	+Us	positive Brückenspeisung	
schwarz	-Us	negative Brückenspeisung	
grün	+Ud	positives Brückensignal	
gelb	-Ud	negatives Brückensignal	
blau	+Uf	pos. Fühler-Ltg.	
weiß	-Uf	neg. Fühler-Ltg.	
transparent	SH	Schirm	
 Norm / standard ISO 128	Allgemeintoleranzen / General tolerances ISO 2768-	Halbzeug / semi-finished product Gewicht / Mass 32g	
Gewindesenkungen DIN 76 unter 90° bis 120° bis Gewindeaußendurchmesser	 Oberflächengüte / Surface finish DIN EN ISO 1302	Wärmebehandlung Halbzeug / Heat treatment semi-finished product	Maßstab / Scale 2:1
	Erstellt von / created by W.Wulff Datum / Date 17.11.2021	Wärmebehandlung Fertigteil / Heat treatment finished product Blattformat / Sheet size A3	
	Genehmigt von / approved by J.Völker Ausgabedatum / release date 17.11.2021	Oberflächenbehandlung / Surface treatment	ME-Art.-Nr. / Part No. 12380
	Schutzvermerk ISO 16016 beachten Refer to protection notice ISO 16016	Zeichnungsnummer / Document No. B-2021-0050-01318	Revision A-05
ME-Meßsysteme GmbH Eduard-Maurer Str. 9 16761 Hennigsdorf Tel.: +49 33027 8620-60 www.me-systeme.de	Diese 2D-Zeichnung ist maßgeblich für Fertigung und Montage. Alternative Dateiformate (z.B. Step und Dxf) dienen nur der zusätzlichen Information	Bauteilbenennung / Designation KR29	Modellrevision A-03
		Dokumententyp / Document type Kundenzeichnung	Blatt: 3 / 3